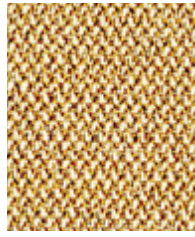


**Era**

**camira**



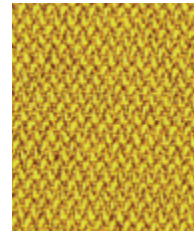
**Transition**  
CSE30



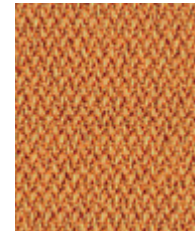
**Splitsecond**  
CSE31



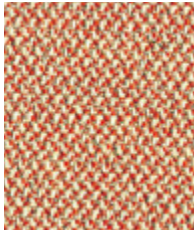
**Lifetime**  
CSE03



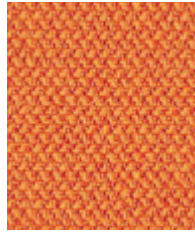
**Occasion**  
CSE32



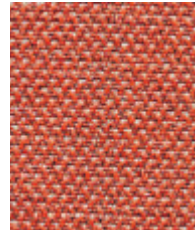
**Measure**  
CSE27



**Sequence**  
CSE25



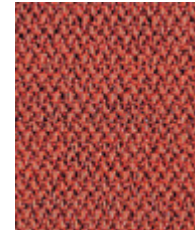
**Span**  
CSE05



**Turn**  
CSE26



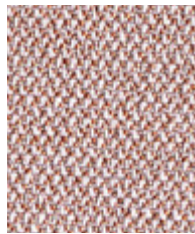
**Experience**  
CSE29



**Extent**  
CSE28



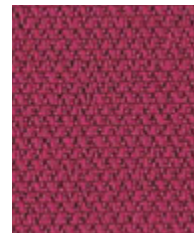
**Calendar**  
CSE19



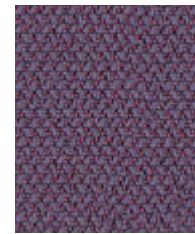
**Date**  
CSE24



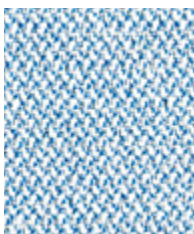
**Cycle**  
CSE06



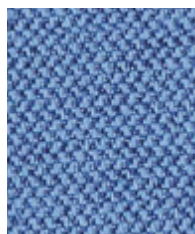
**Phase**  
CSE17



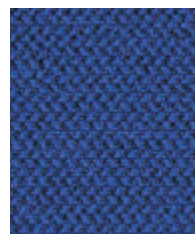
**Prime**  
CSE09



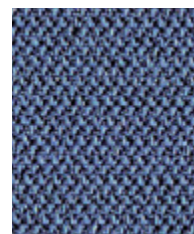
**Allowance**  
CSE38



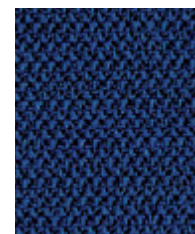
**Chapter**  
CSE08



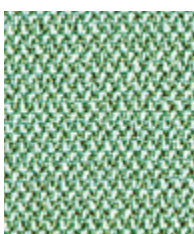
**Perennial**  
CSE12



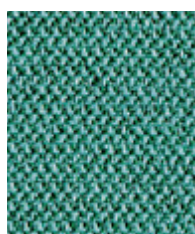
**Range**  
CSE42



**Maturity**  
CSE40



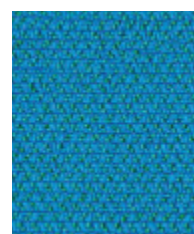
**Notation**  
CSE36



**Rest**  
CSE37



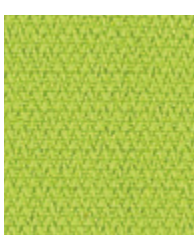
**Aeon**  
CSE20



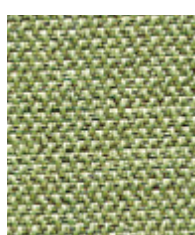
**Everlasting**  
CSE10



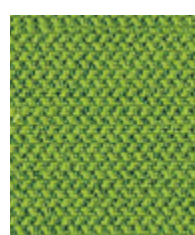
**Stage**  
CSE15



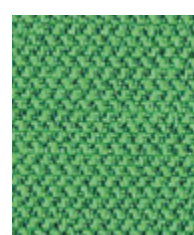
**Period**  
CSE07



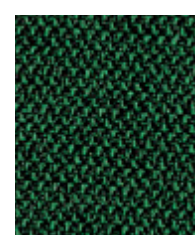
**Endurance**  
CSE34



**Timelapse**  
CSE16



**Event**  
CSE18



**Signature**  
CSE35



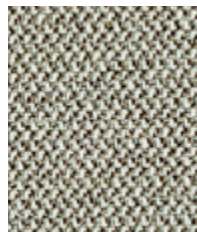
Photographic fabric scans are not colour accurate. Always request actual fabric samples before ordering.



**Analogue**  
CSE33



**Futurist**  
CSE01



**Prompt**  
CSE45



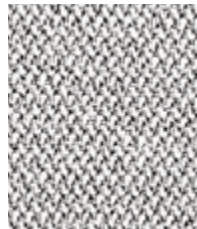
**Generation**  
CSE02



**Occurence**  
CSE23



**History**  
CSE21



**Memo**  
CSE46



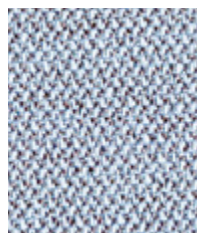
**Quota**  
CSE41



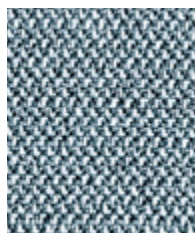
**Forecast**  
CSE11



**Present**  
CSE13



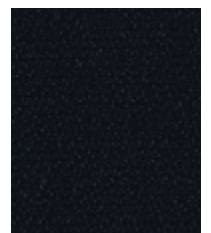
**Youth**  
CSE39



**Late**  
CSE43



**Elapse**  
CSE44



**Forward**  
CSE14



Task seating



Soft seating

Cigarette  
& Match

Washable

Bleach  
cleanable

Acoustic



Year guarantee

With Treatment



Medium Hazard

Era is a subtle, two tone polyester fabric containing stretch in both directions for ease of upholstery. The baby herringbone weave offers an understated contemporary texture while its colouring technique provides close up intrigue. The palette incorporates playful brights and sophisticated muted tones.

STANDARD  
10011-43686  
Shirley

www.oeko-tex.com



## Technical information

### UK

**Composition**  
100% Polyester

**Environment**  
Certified to STANDARD 100 By OEKO-TEX®  
Certified to Indoor Advantage™ Gold  
Non metallic dyestuffs

**Width**  
140 cm minimum

**Weight**  
320 g/m<sup>2</sup> ±5% (448 g/lin.m ±5%)

**Abrasion Resistance\***  
Heavy duty / 10 year guarantee  
Independently certified to ≥100,000  
Martindale cycles

**Flammability**  
EN 1021 - 1 (cigarette)  
EN 1021 - 2 (match)  
BS 7176 Low Hazard  
EN 13501-1 Adhered Class B, s1, d0  
EN 13501-1 Un-adhered Class C, s1, d0  
**Optional: Please specify when ordering:**  
BS 5852 Ignition Source 5 with EnviroFlam5  
BS 7176 Medium Hazard with EnviroFlam5  
The Furniture and Furnishing (Fire Safety) Regulations 1988 (UK domestic cigarette and match) with EnviroFlam5  
*Note: Flammability performance is dependent on components used. Our certificates show what substrates have been used in our tests. For composite tests customers must ensure their complete furniture meets the necessary standards.*

**Light Fastness**  
5 (ISO 105 - B02)

**Fastness to Rubbing**  
Wet: 4, Dry: 4 (ISO 105 - X12)

**Acoustic Properties**  
Acoustically transparent, acoustic graphs available upon request.

**Bleach Cleanable**  
ISO 105 E03 colour change 4 for dilution factor 1:4 chlorine solution

**Cleaning**  
Vacuum regularly. Wipe with a damp cloth using a proprietary upholstery shampoo/soap. For deeper cleaning use steam, bleach, alcohol or professionally dry clean. Can be washed at 60°C. Full details can be found in our cleaning and disinfection guide.

\*Abrasion testing produces a wide variability of results even from the same test sample. The independent certificate of ≥100,000 cycles is available on our website or from our customer service team. Internally we also specify this product at ≥100,000 cycles which we believe is realistic for repeatability of testing. Please be aware that abrasion testing alone is not a reliable indicator of the actual wear performance of fabrics. We're so confident in the durability of our products that we provide a robust 10 year guarantee (full details available). Please note that seam performance is dependent on seam construction and needle and thread type. We recommend that appropriate sewing advice be taken. Batch to batch variations in shade may occur within commercial tolerances. We reserve the right to alter technical specifications without notice. The Unregistered Design Rights and the Copyright in all designs are the exclusive property of Camira Fabrics Limited.

### D

**Zusammensetzung**  
100% Polyester

**Umweltfreundlich**  
Nach Zertifikat STANDARD 100 By OEKO-TEX®  
Nach Zertifikat Indoor Advantage™ Gold  
Nicht schwermetallhaltige Farbstoffe

**Breite**  
140 cm nutzbare Breite

**Gewicht**  
320 g/m<sup>2</sup> ±5% (448 g/lfd.m ±5%)

**Scheuerfestigkeit\***  
Schwerer Objekteinsatz / 10 Jahre Garantie  
Extern zertifiziert mit ≥100,000  
Scheuertouren Martindale

**Feuersicherung**  
EN 1021 - 1 (Zigarettentest)  
EN 1021 - 2 (Streichholztest)  
BS 7176 Low Hazard  
EN 13501-1 Adhered Class B, s1, d0  
EN 13501-1 Un-adhered Class C, s1, d0  
**Bitte bei Auftragserteilung angeben:**  
BS 5852 Ignition Source 5 mit EnviroFlam5  
BS 7176 Medium Hazard mit EnviroFlam5  
The Furniture and Furnishing (Fire Safety) Regulations 1988 (UK Wohnmöbel Zigarettentest und Streichholztest) mit EnviroFlam5  
*Bemerkung: Die Schwerentflammbarkeit hängt von den verwendeten Komponenten ab. Unsere Zertifikate zeigen auf, welche Substrate bei den Tests verwendet wurden. Bei Verbundtests muss sichergestellt sein, daß das komplette Möbel den entsprechenden Standards entspricht.*

**Lichtechtheit**  
5 (ISO 105 - B02)

**Reibechtheit**  
Nass: 4, Trocken: 4 (ISO 105 - X12)

**Akustische Eigenschaften**  
Akustisch durchlässig, akustische Messwerte auf Anfrage.

**Chlorbleiche-Beständig**  
ISO 105 E03 Farbänderung 4 bei einer 1:4 verdünnten Chlor-Lösung

**Reinigung**  
Regelmässig absaugen. Mit einem feuchten Tuch abwischen oder mit einem geeigneten Polstershampoo behandeln. Für eine Grundreinigung bitte Dampf, Chlorbleiche, Alkohol oder professionelle Trockenreinigung verwenden. Kann bei 60°C gewaschen werden. Weitere Informationen finden Sie in unserem Leitfaden zur Reinigung und Desinfektion.

\*Die Scheuerfestigkeitsprüfung ergibt selbst bei gleichen Testmustern stark abweichende Ergebnisse. Das Zertifikat eines unabhängigen Prüfinstitutes über ≥100,000 Scheuertouren erhalten Sie von unserem Vertriebsdienst oder auf unserer Website. Intern spezifizieren wir auch dieses Produkt mit >100,000 Scheuertouren, die in der Serienfertigung als realistisch angenommen werden. Bitte nehmen Sie zur Kenntnis, dass die Scheuerfestigkeitsprüfung allein keine Aussagekraft über die Langzeitigkeit eines Bezugsstoffes hat. Wir sind von der Langlebigkeit unserer Produkte überzeugt und bieten daher 10 Jahre Garantie (Details auf Anfrage). Eine optimale Nahtausreissfestigkeit hängt von der Nahtfahne, der verwendeten Nadel und dem Näh-Garn ab. Wir empfehlen daher Nähversuche durchzuführen. Handelsübliche Farbabweichungen können auftreten und berechtigen nicht zur Reklamation. Wir behalten uns die Änderung technischer Spezifikationen vor. Die registrierten und nicht registrierten Urheberrechte der Dessinierungen sind ausschliessliches Eigentum der Camira Fabrics Limited.

### F

**Composition**  
100% Polyester

**Écologique**  
Certifié à STANDARD 100 By OEKO-TEX®  
Certifié à Indoor Advantage™ Gold  
Teintures non métalliques

**Largeur**  
140 cm minimum

**Poids**  
320 g/m<sup>2</sup> ±5% (448 g/m.l ±5%)

**Résistance à l'abrasion\***  
Usage intense / garantie 10 ans  
Certificat indépendant ≥100,000 cycles  
Martindale

**Flammabilité**  
EN 1021 - 1 (cigarette)  
EN 1021 - 2 (allumette)  
BS 7176 Low Hazard  
EN 13501-1 Adhered Class B, s1, d0  
EN 13501-1 Un-adhered Class C, s1, d0  
**Prrière de le mentionner lors de la commande:**  
BS 5852 Ignition Source 5 avec EnviroFlam5  
BS 7176 Medium Hazard avec EnviroFlam5  
The Furniture and Furnishing (Fire Safety) Regulations 1988 (UK domicile cigarette et allumette) avec EnviroFlam5  
*Notez: La performance de flammabilité dépend des composantes utilisées. Nos certificats indiquent les substrats utilisés dans nos tests. Pour les tests composites, les clients doivent s'assurer que leurs meubles complets satisfont aux normes nécessaires.*

**Solidité à la lumière**  
5 (ISO 105 - B02)

**Solidité au Frottement**  
Mouillé: 4, Sec: 4 (ISO 105 - X12)

**Propriétés Acoustiques**  
Acoustiquement transparent, graphiques acoustiques disponibles sur demande.

**Nettoyable au javel**  
ISO 105 E03 changement de couleur 4 pour le facteur de dilution 1: 4 solution de chlore

**Nettoyage**  
Passez l'aspirateur régulièrement. Essayez avec un chiffon humide en utilisant un shampooing/savon pour tissus d'ameublement exclusif. Pour un nettoyage en profondeur, utilisez la vapeur, javel, alcool ou un nettoyage à sec professionnel. Peut être lavé à la machine, programme maximum 60°C. Vous trouverez tous les détails dans notre guide de nettoyage et de désinfection.

\*Les tests de résistance à l'abrasion proposent une large variété de résultat final, parfois sur le même échantillon de tissu. Le certificat indépendant de ≥100,000 cycles est disponible sur notre site internet; vous pouvez également contacter notre Service Clients. Nous validons également ce produit - en interne - à >100,000 cycles; ce qui est, d'après nous, plus réaliste dans le but d'obtenir une continuité égale des résultats de tests. Merci de noter que l'abrasion seule ne constitue pas un indicateur de confiance dans la performance du tissu à long terme. Nous avons une confiance absolue en nos produits et leur durabilité, c'est pour cela que nous vous offrons une garantie robuste de 10 ans. Veuillez noter que la performance du joint dépend de sa construction ainsi que de l'aiguille et du type de fil utilisés. Une variation de couleurs peut provenir (commercialement tolérable). Nous réservons le droit de changer les spécifications techniques sans préavis. Les Droits de Conception non-enregistrés et les droits d'auteur de tous les motifs sont la propriété exclusive de Camira Fabrics Limited.

### ES

**Composició**  
100% Polièster

**Ambiental**  
Certificado de STANDARD 100 By OEKO-TEX®  
Certificado de Indoor Advantage™ Gold  
Tintes no metálicos

**Ancho**  
140 cm mínimo

**Peso**  
320 g/m<sup>2</sup> ±5% (448 g/lin.m ±5%)

**Resistencia a la abrasión\***  
Garantía de 10 años con uso intenso  
Independientemente del certificado de  
≥100,000 Ciclos Martindale

**Inflamabilidad**  
EN 1021 - 1 (cigarillo)  
EN 1021 - 2 (cerilla)  
BS 7176 Low Hazard  
EN 13501-1 Adhered Class B, s1, d0  
EN 13501-1 Un-adhered Class C, s1, d0  
**Por favor especificar cuando se requiere en el pedido:**  
BS 5852 Ignition Source 5 con EnviroFlam5  
BS 7176 Medium Hazard con EnviroFlam5  
The Furniture and Furnishing (Fire Safety) Regulations 1988 (UK doméstico cigarillo y cerilla) con EnviroFlam5  
*Nota: El rendimiento de la inflamabilidad depende de los componentes usados. Nuestros certificados muestran qué substratos se han usado en nuestros tests. Para tests compuestos nuestros clientes deben asegurar si sus muebles cumplen la normativa al uso.*

**Solidez a la luz**  
5 (ISO 105 - B02)

**Solidez al rozamiento**  
Húmedo: 4, Seco: 4 (ISO 105 - X12)

**Acústico Propiedades**  
Acústicamente transparente, gráficos disponibles bajo petición.

**Posibilidad lavado con Lejía**  
ISO 105 E03 cambio color 4 para un factor de disolución 1:4 solución cloro

**Limpieza**  
Uso aspirador regularmente. Limpiar con un trapo usando jabón y agua o producto limpieza para tapicerías. Para una limpieza más profunda usen vapor, lejía, alcohol o limpieza en seco. Se puede lavar a 60°C. Los detalles completos se encuentran en nuestra guía de limpieza y desinfección.

\*Los Test de Abrasión producen unos resultados muy variables incluso con la misma muestra. El certificado de ≥100,000 ciclos Martindale está disponible en nuestra web o se puede pedir al Departamento Comercial. Internamente también certificamos este producto >100,000 ciclos; que pensamos que es lo más realista posible en este caso, con una repetición de resultados tan dispares. Tengan en cuenta que el Test de Abrasión solo no es un indicador fiable sobre el desgaste de un tejido. De hecho, estamos tan convencidos en la durabilidad de nuestros tejidos, que ofrecemos una garantía de 10 años (detalles completos disponibles). Tenga en cuenta que el rendimiento de la costura depende de la construcción de la costura, además de la aguja y del tipo de rosca. Le recomendamos que se aconsejen para coser la costura. Las variaciones de lote a lote en la sombra se puede producir dentro de tolerancias comerciales. Nos reservamos el derecho a efectuar modificaciones técnicas sin previo aviso. Los derechos sobre los diseños no registrados y los derechos de autor en todos los diseños son propiedad exclusiva de Camira Fabrics Limited.