

Aufschlüsselung der Artikelnummern, z.B.: MBM_L3_0323

Rückenlehne

neu ab 05.2024

MBK

Muvback Kunststoff
2-geteilte Rückenlehne
mit Rasterhöhereinstellung



0524

MBM

Muvback Metall
2-geteilte Rückenlehne
mit Klemmschraube



0323

OB

Oneback
durchgehende Rückenlehne
mit Rasterhöhereinstellung



0323

NB

Netback
durchgehende Netzurückenlehne
mit Rasterhöhereinstellung



0323

Letzte tech. Änderung
(Monat / Jahr)

Sitzträger / Mechanik „L2“

(numerisch aufsteigend nach Funktionen)



Synchronmechanik

- ein / aus Schalter
- 4 Rastpositionen
- mit Gewichtseinstellung 45 – 125 kg
mittels Schnellverstellung
- Auslöser für Sitzhöhenverstellung
- Neigewinkel
- mit separatem Slider-Schiebesitz (Einstellweg) 7 cm

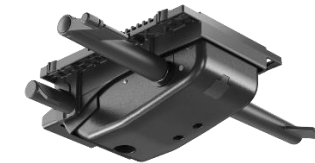
Sitzträger / Mechanik „L3“



Synchronmechanik

- ein / aus Schalter
- 5 Rastpositionen
- mit Gewichtseinstellung 45 – 125 kg
mittels Schnellverstellung
- Auslöser für Sitzhöhenverstellung
- Neigewinkel Rücken 20°
- Schiebesitz (Einstellweg) 7 cm
- Sitzneigeeinstellung separat 0° / 2° / 4°

Sitzträger / Mechanik „L5“



Synchronmechanik

- ein / aus Schalter
- 4 Rastpositionen
- mit Gewichtseinstellung 45 – 125 kg
mittels seitlicher Kurbel
- Auslöser für Sitzhöhenverstellung
- Neigewinkel Sitz 8,5°, Rücken 23°
- Schiebesitz (Einstellweg) 10 cm
- Sitzneigeeinstellung separat 0° / 5° / frei fließend

Dazu passende Armlehnen „L2-MFA“:



- Schrägstellung des AL-Halters 10°
(„nach vorne“ oder „nach hinten“ montierbar)
- Höheneinstellung 10 cm
- Auflage schwenkbar (nicht drehbar)
- verschiebbar (vor / zurück) 10 cm
- seitlich 5 cm
- Pad: Soft-Touch

Dazu passende Armlehnen „L3-MFA“:



- Schrägstellung des AL-Halters 12°
(„nach vorne“ oder „nach hinten“ montierbar)
- Höheneinstellung 10 cm
- Auflage schwenkbar (nicht drehbar)
- verschiebbar (vor / zurück) 10 cm
- seitlich 5 cm
- Pad: Soft-Touch

Dazu passende Armlehnen „L5-MFA“:



- Schrägstellung des AL-Halters 12°
- Höheneinstellung 10 cm
- Auflage schwenkbar, 180° + 360° dreh- arretierbar
 - seitliche Einstellung 3 cm
- verschiebbar (vor / zurück) 4,5 cm
- Breitereinstellung 4 cm
- Pad: Soft-Touch

- Alle 4 Rückenlehnentypen sind mit jeder der 3 Sitzträgerarten frei kombinierbar.

- Die Armlehnen, bzw. Armlehnenanbindung ist immer von der jeweiligen Mechanik abhängig, bzw. zugehörig. Armlehnen und Mechaniken können **nicht** untereinander getauscht werden.